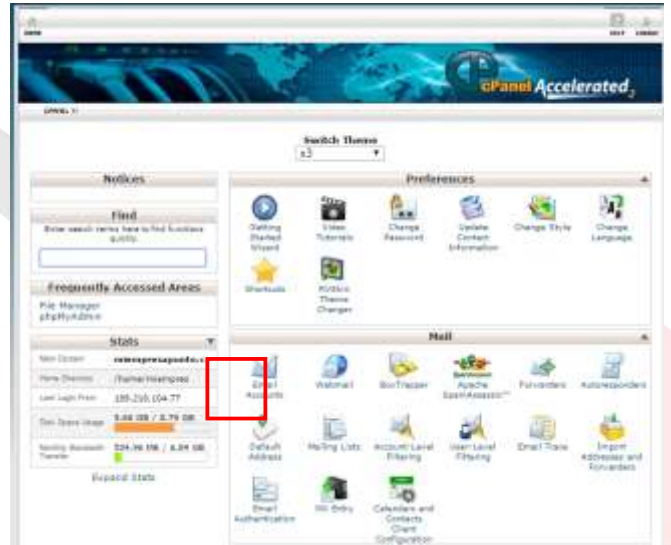


Crear, modificar o eliminar cuentas de correo electrónico.

NOTA: Al dar click se despliega una lista con varias opciones a elegir las cuales veremos poco a poco en otros temas. Ya que se describe en los íconos, solo que por accesibilidad de la herramienta CPanel los pone en las áreas en donde se pueden utilizar.



1. Seleccione la opción **"Add/Remove/Manage Accounts"** (ubicado en el 3er renglón).

Aparece la pantalla en donde podrá crear su cuentas con la opción de **"Add Account"**, Eliminarlas con la opción **"Delete"**, editar sus contraseñas en **"Password"**, editar la cuota de almacenamiento en **"Quota"**, las otras dos opciones no es recomendable utilizarlas desde aqui.



Opción Add Account

Dar click en "Add Account" y completaremos estos tres campos:

1) Email: _____@nuestrodominio.com.

En este campo debemos de colocar la dirección de correo a crear. Ej: info@sudominio.com.

2) Password:

En este campo debemos colocar la contraseña que asignaremos a la cuenta de correo. Para una contraseña segura debe ser mínimo 8 caracteres con mayúsculas, minúsculas, números y algún signo preferentemente.

3) Quota (optional): ___Meg

Es el espacio de almacenaje que podrá ocupar en el servidor la cuenta de correo. Se puede dejar en cero si no sabemos calcular dicho dato.

4) Presionar Create.

