

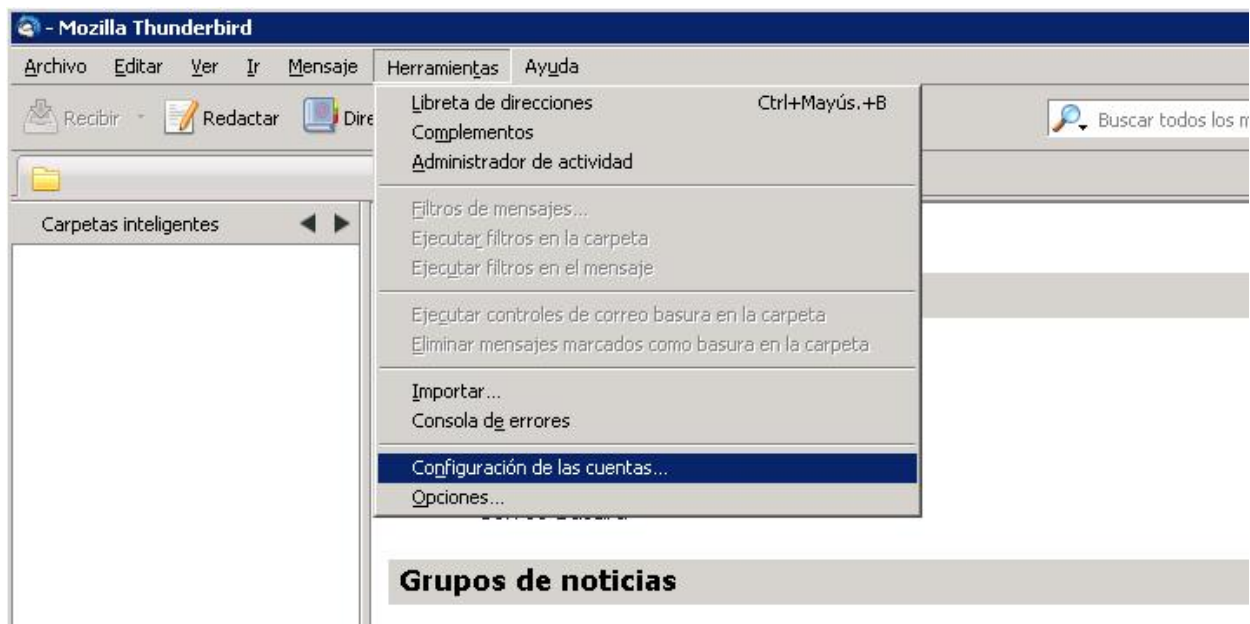
Configurar cuentas de correo con Mozilla Thunderbird

Antes de configurar su cuenta de correo en Thunderbird debe [crear sus cuentas de correo](#).

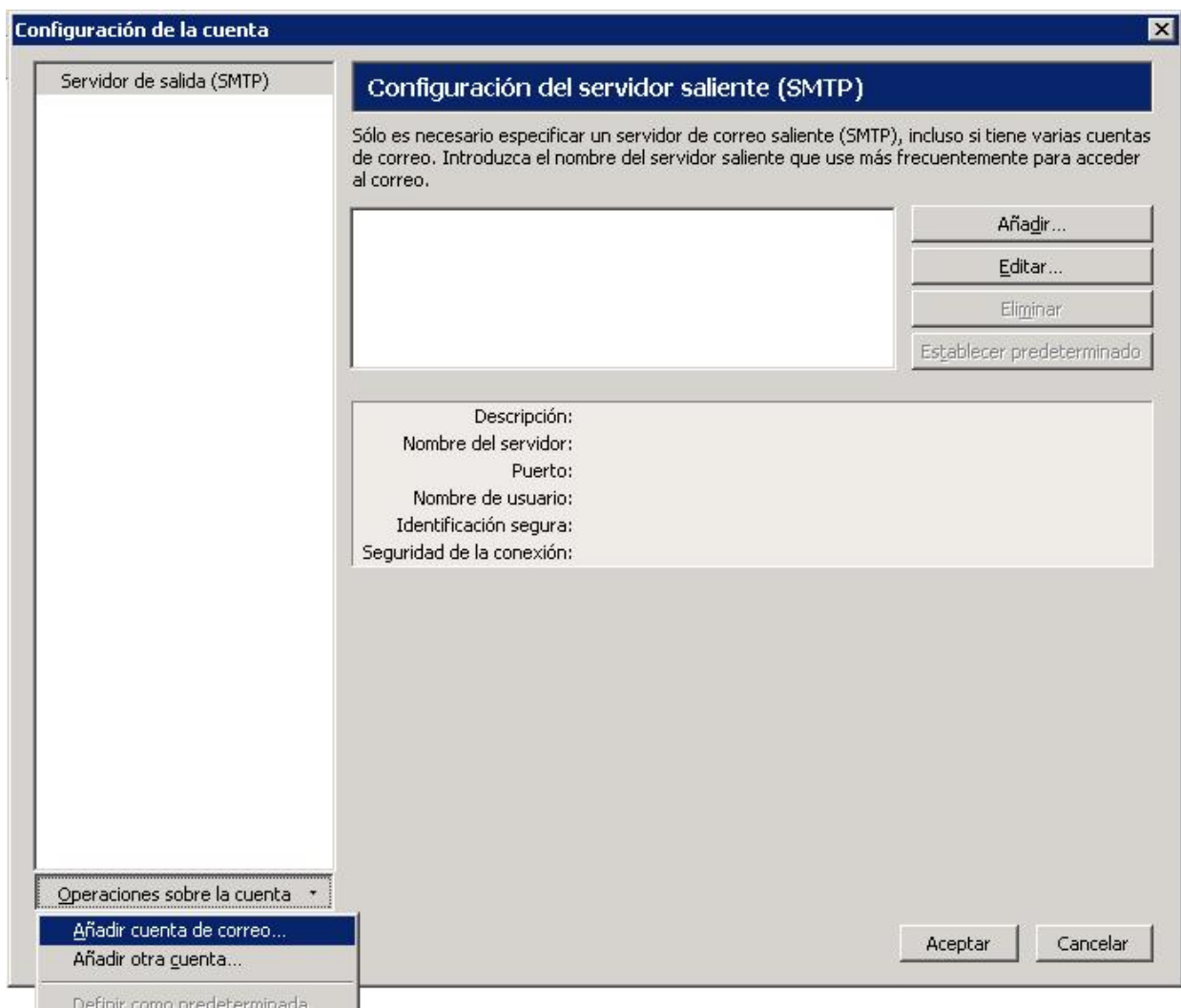
Si no dispone todavía del cliente de correo **Mozilla Thunderbird** puede descargarlo desde la [página de descargas de Comalis](#). Una vez abierto el programa de correo siga los siguientes pasos para la configuración de sus cuentas:

Paso 1: En su panel de control, pinchar en *Correo* -> *Añadir nombre correo*

Paso 2: Para configurar la cuenta en Thunderbird, acceda a *Herramientas* y seleccione *Configuración de cuentas...*



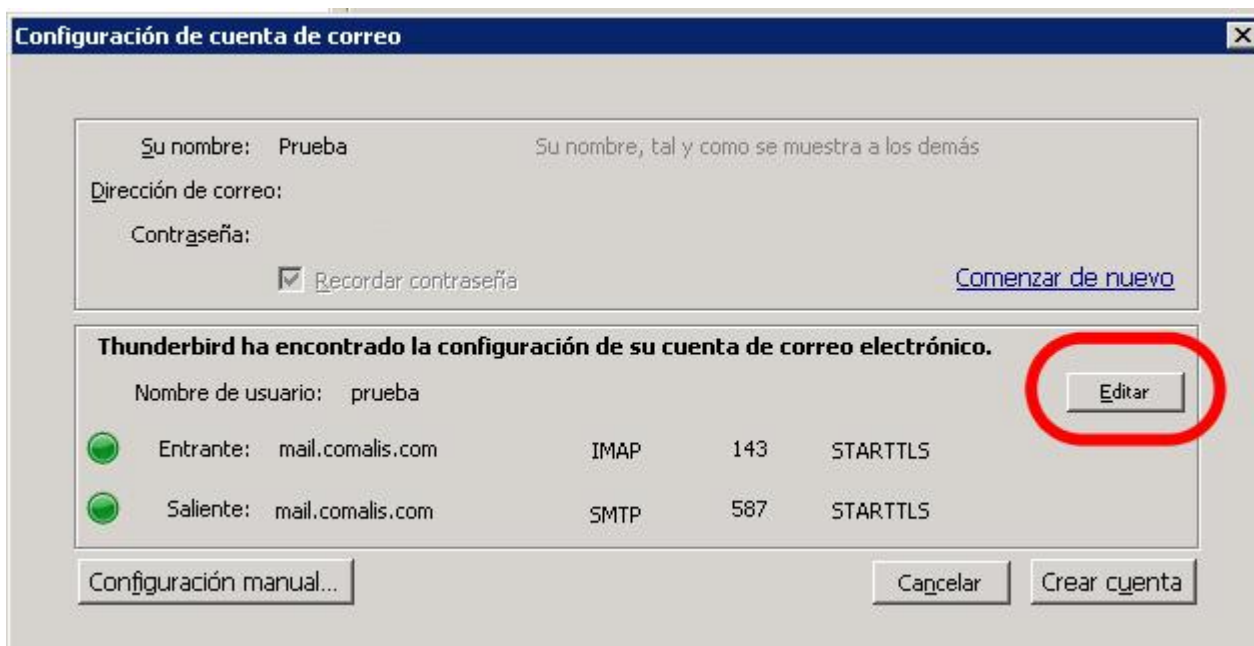
Paso 3: En la pantalla de Configuración de Cuentas, abajo seleccionar *Operaciones sobre Cuentas* -> *Añadir cuenta de correo*:



Paso 4: Rellene el formulario con el nombre de la cuenta, la cuenta que está configurando y la contraseña. Una vez realizado seleccione Continuar.



Paso 5: Al pinchar en Continuar intentará localizar automáticamente los servidores de entrada y salida, es aconsejable pinchar en ese momento en Editar (en el cuadro rojo de la imagen).



Paso 6: En la siguiente pantalla necesita realizar ciertos cambios:

- Cambiar el nombre de usuario ya que por defecto no incluye el dominio, en este caso `su cuenta@su-dominio.com`
- En el caso de que no vengan bien puestos los nombres de los servidores tiene que poner manualmente: `mail.su-dominio.com` (tanto para el de salida como el de entrada).
- Modificar el protocolo de entrada IMAP por POP.
- Desactivar el certificado de seguridad tanto para la entrada como salida.

Una vez realizado estos pasos debe quedarle (sustituyendo `comalis.com` por su dominio y `prueba@comalis.com` por el nombre de su cuenta de correo) como en la siguiente imagen:

Configuración de cuenta de correo

Su nombre: Prueba Su nombre, tal y como se muestra a los demás
Dirección de correo: prueba@comalis.com
Contraseña: ●●●●●●
 Recordar contraseña [Comenzar de nuevo](#)

Thunderbird ha encontrado la configuración de su cuenta de correo electrónico.

Nombre de usuario: prueba@comalis.com [Comprobar de nuevo la configuración](#)

Entrante: mail.comalis.com POP 143 Ninguno
Saliente: mail.comalis.com SMTP 587 Ninguno

[Configuración manual...](#) [Cancelar](#) [Crear cuenta](#)

Una vez realizado seleccione *Comprobar de nuevo la configuración*:

Configuración de cuenta de correo

Su nombre: Prueba Su nombre, tal y como se muestra a los demás
Dirección de correo: prueba@comalis.com
Contraseña: ●●●●●●
 Recordar contraseña [Comenzar de nuevo](#)

Thunderbird ha encontrado la configuración de su cuenta de correo electrónico.

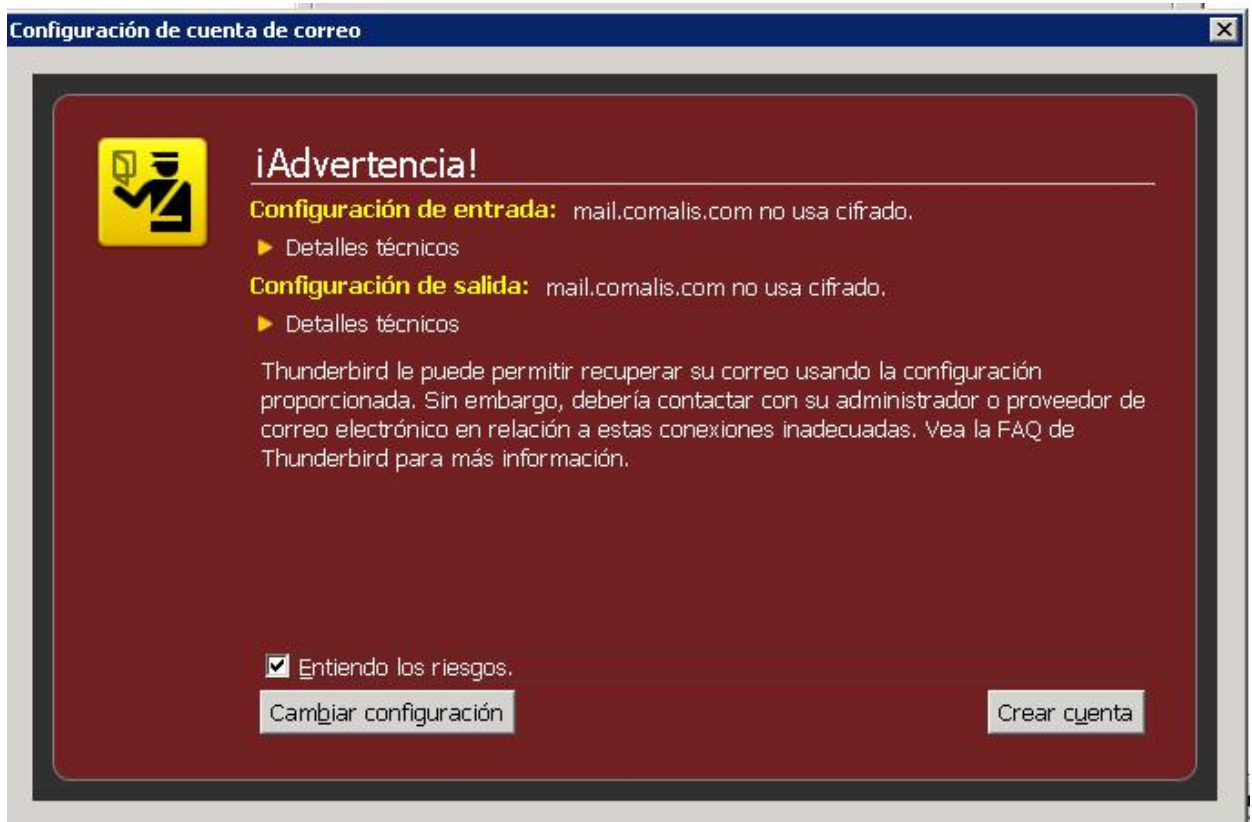
Nombre de usuario: prueba@comalis.com [Editar](#)

●	Entrante:	mail.comalis.com	POP	110	Ninguno
●	Saliente:	mail.comalis.com	SMTP	587	Ninguno

[Configuración manual...](#) [Cancelar](#) [Crear cuenta](#)

Y en la derecha tiene la opción *Crear Cuenta*.

Al no tener configurado un certificado de seguridad en el dominio es posible que reciba una advertencia. En tal caso simplemente pinche en la casilla *“Entiendo los riesgos”* y luego *Crear Cuenta*.



Una vez realizado esta serie de pasos ya tendrá configurada su cuenta en Thunderbird 3.