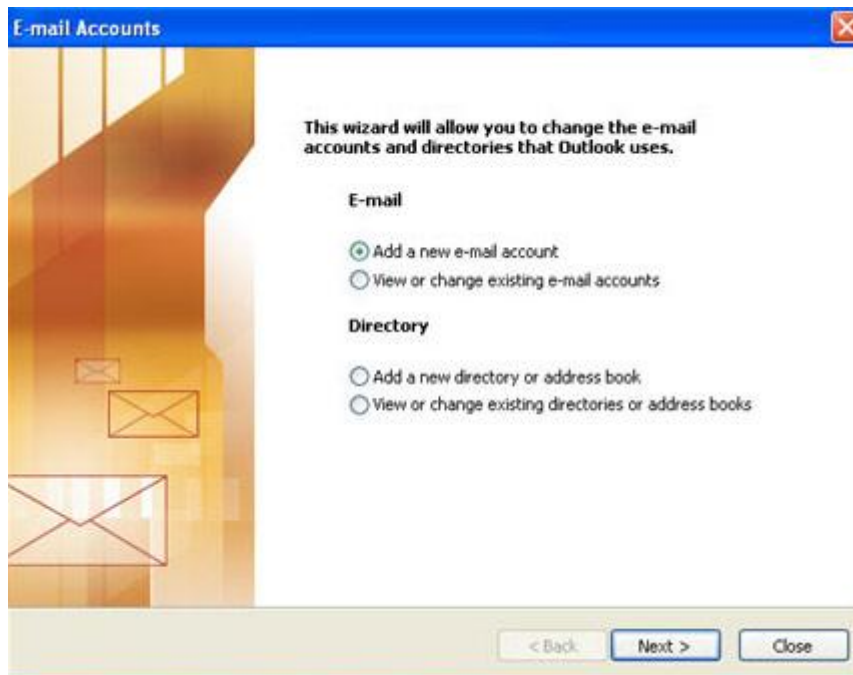


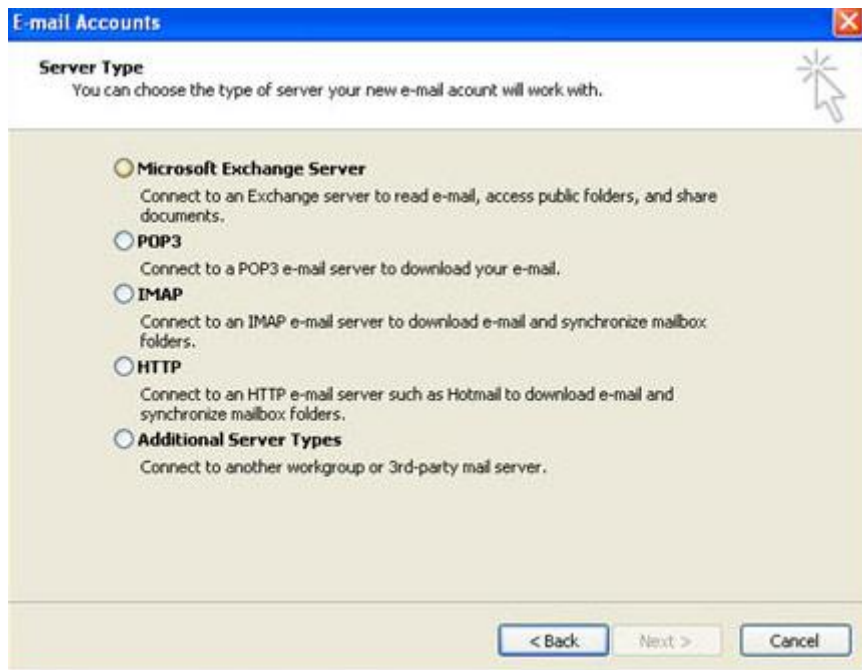
# Configurar cuenta de correo en Outlook 2003-2007

1. Inicie Outlook 2003
2. Valla al Menú "**Herramientas**"
3. Seleccione la opción "**Cuentas de Correo Electrónico**"
4. Aparecerá el siguiente cuadro de dialogo:



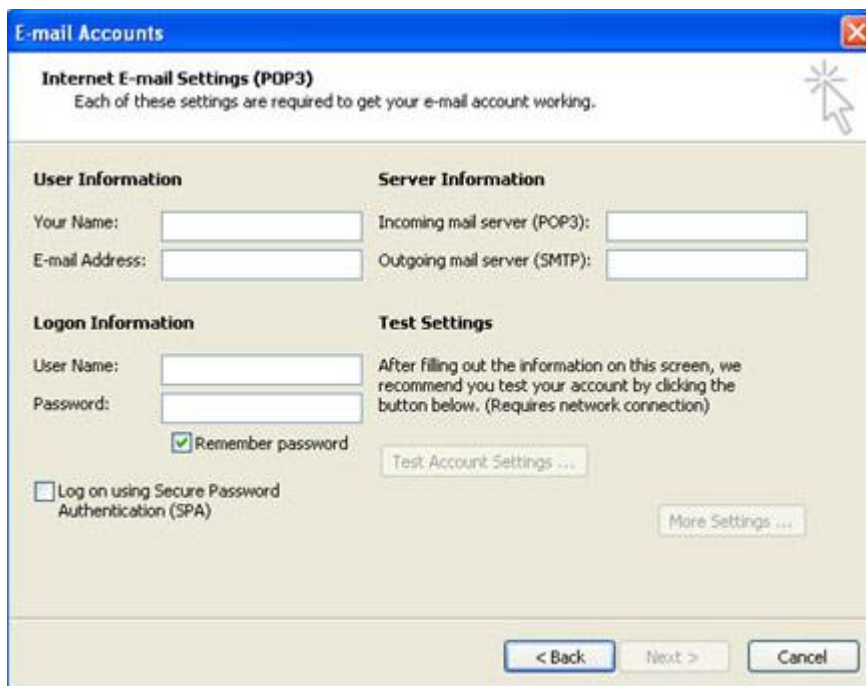
Seleccione la opción "**Agregar una nueva cuenta de Correo Electrónico**" y presione el botón de "**Siguiente**"

5. Aparecerá el siguiente cuadro de dialogo:



Seleccione la opción "POP 3" y presione el botón de "Siguiente"

6. Aparecerá el siguiente cuadro de dialogo:



Llenaremos los datos de esta ventana de la siguiente forma:

**Información del usuario:**

Tu Nombre: [Tu nombre aqui](#)

Tu Email: [Tu e-mail completo aqui](#)

**Información del Servidor:**

Servidor de Entrara POP3: [mail.tupagina.com](#)

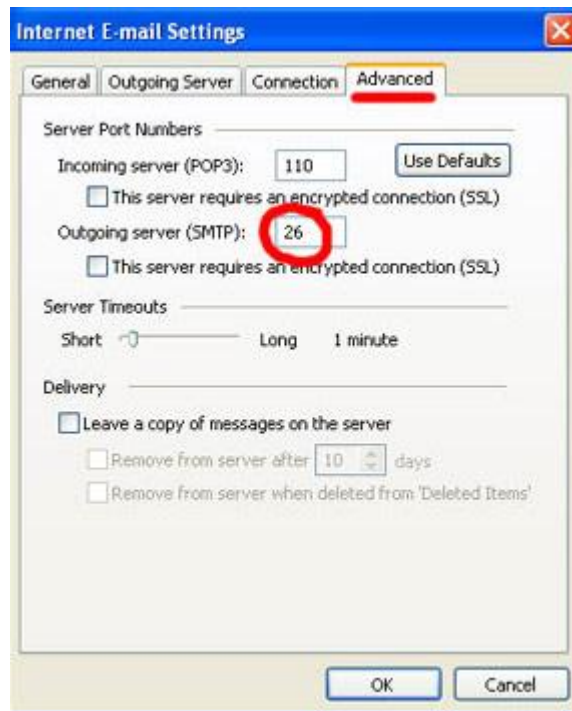
Servidor de Salida SMTP: [mail.tupagina.com](mailto:mail.tupagina.com)

**Información del Inicio de Sesión:**

Usuario: [Tu e-mail completo aquí \(incluyendo el @tupagina.com\)](#)

Password: [El asignado en el Cpanel](#)

7. Después de Llenar estos datos se habilitara el botón de "**Más Configuraciones**" y lo presionamos.

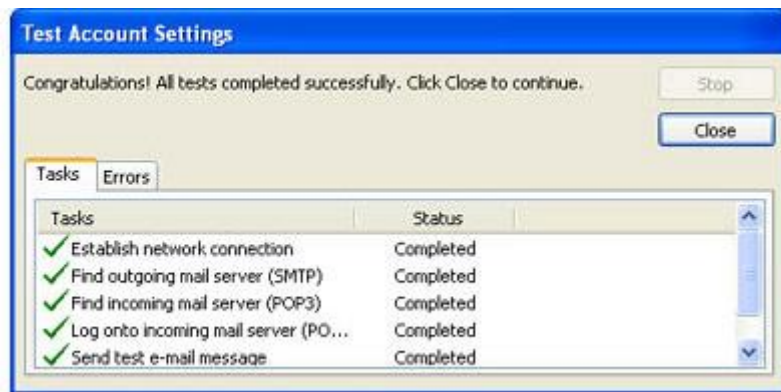


8. Seleccionamos las Pestaña de "**Avanzadas**".

9. Cambiamos el puerto de salida SMTP, de 25 por el **26**.

10. Presionamos "**Aceptar**" y nos regresa a nuestra pantalla de configuración de la cuenta.

11. Presiona el Boton de "**Probar Configuración de la Cuenta**". Si aparece todas las opciones palomeadas en verde: HAS CONFIGURADO TU OUTLOOK CORRECTAMENTE y esta listo para usarse.



12. Presiona el Botón de "**Finalizar**" para terminar con el asistente.

13. Presiona el Botón de "**Enviar y Recibir**" de tu Bandeja de Entrada para empezar a recibir tus correos electrónicos.